



平成27年度決算報告

京都市民共済 平成27年度の決算概況

貸借対照表要旨

(平成28年3月31日現在)

(単位：円)

科目	金額
○資産の部	
流動資産	381,745,862
固定資産	451,502,815
有形固定資産	815,979
無形固定資産	10,239,011
その他の資産	440,447,825
資産合計	833,248,677
○負債の部	
共済契約準備金	144,269,353
その他負債	31,353,604
引当金	210,531,776
負債合計	386,154,733
○純資産の部	
組合員出資金	116,206,030
剰余金	330,887,914
法定準備金	114,701,500
任意積立金	130,000,000
当期末処分剰余金	86,186,414
純資産合計	447,093,944
負債及び純資産合計	833,248,677

組合員出資金状況

(平成28年3月31日現在)

項目	実績
組合員数	16,024人
出資口数	225,589口
出資金額	116,206,030円

共済事業状況

■火災共済

項目	実績
契約件数	16,762件
契約高	191,213,400,000円
共済掛金	212,433,249円
支払共済金	18,066,424円

■受託事業

あいおいニッセイ同和損害保険

項目	実績
契約件数	996件
受託手数料	7,576,494円

コープ共済

項目	実績
契約人数	233人
受託手数料	470,547円

損益計算書要旨

(平成27年4月1日～平成28年3月31日)

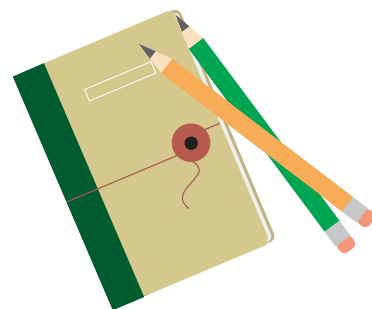
(単位：円)

科目	金額
○経常損益	
共済事業収入	335,691,725
共済事業費用	166,332,362
共済事業剰余金	169,359,363
事業経費	128,127,185
事業外収益	8,258,752
事業外費用	3,401,428
事業外剰余金	4,857,324
経常剰余金	46,089,502
特別利益	4,118,567
特別損失	37,540
特別利益剰余金	4,081,027
税引前当期純利益金額	50,170,529
法人税等	290,000
当期純利益金額	49,880,529

剰余金処分

(単位：円)

科目	金額
1 法定準備金	1,504,530
2 利用分量割戻金	37,145,570
剰余金処分額	38,650,100



平成27年度 利用分量割戻金 について

通常総代会において、火災共済の利用分量割戻金が決定されました。平成27年度中の共済掛金に対し、18%の割戻率を乗じた金額を利用分量割戻金としてお返しいたします。うち、3%相当額を出資金に振り替えるものとし、15%相当額を火災共済契約の更新時に共済掛金額から控除するものとします。

対象者：平成28年3月31日において火災共済契約を継続中かつ平成27年度中に共済金をお支払いしていない方で、総代会開催日(平成28年6月23日)において在籍している組合員